

# GLOBUS

## Meisterbäckerei



### Ich weiß, was in unserem Teig steckt. Weil ich ihn selbst geknetet habe.

Herr Chopelin,  
Leiter der Meisterbäckerei

**GLOBUS Roggenbrot**  
Der fein gebackene Laib besteht  
zu 100 % aus Roggenmehl und  
ist dadurch eher dunkel und  
vor allem schön herzhaft

1.000 g  
**320**

Auch als 500 g-  
Brot erhältlich



## Snackinsel

Für den kleinen Hunger  
beim Großeinkauf: leckere  
Backwaren, Snacks  
und mehr.

Mittlerer Kaffee Creme  
+ 1 Plunder nach Wahl

Kombiangebot

**199**



GLOBUS Laugenbrezel

pro Stück  
**090**



**GLOBUS Kastenweißbrot**  
Aus 100 % Weizenmehl  
gebacken,  
1 kg = 4.40

500 g  
**220**



**GLOBUS Oliven-Ciabatta**  
1 kg = 8.93

280 g  
**250**



**GLOBUS Saatenbrötchen**  
Weizenbrötchen, verfeinert mit  
Leinsaat und Haferflocken,  
Stück = 0.40

4 Stück  
**160**



4 kaufen -  
nur 3 bezahlen

**GLOBUS Donut dunkel**  
Hefeteigring mit kakao-  
haltiger Fettglasur,  
Stück = 0.93

4 Stück  
**370**



**GLOBUS Donauwelle**  
Rührkuchenschnitte  
mit Kirschen und  
Buttercreme,  
1 kg = 16.92

260 g  
**440**



**GLOBUS Weizenbrötchen**  
Zum Aufbacken,  
Stück = 0.18

10 Stück  
**180**



**GLOBUS  
Zwetschkuchen**  
Mit Butterstreuseln,  
ein ganzer Kuchen,  
1 kg = 12.63

950 g  
**1200**



**GLOBUS Pariser Kranz**  
Aus Rührteig, mit Pudding-  
creme, außen mit Mandeln  
bestreut, ein ganzer  
Kuchen, 1 kg = 8.22

850 g  
**699**



**GLOBUS Amerikaner  
Schwarz/Weiß**  
Mit Fondant und kakaohaltiger  
Fettglasur, Stück = 1.55

2 Stück  
**310**



# GLOBUS

## Restaurant

### Lecker darf kein Luxus sein! Darum bieten wir Ihnen beste Qualität zu fairen Preisen.

## Wochengerichte

**GLOBUS  
Küchenmeister-  
frikadelle**  
mit Stielmus

**790**



**Schweinebraten**  
mit Sauce, dazu  
Sommergemüse  
und Spätzle

**800**



## An unserer Sushitheke

**GLOBUS Bowl  
mit Hähnchen**  
Hühnerfleisch mit Marina-  
de, Sojasauce, Sushi-Reis,  
Paprika, Mango, Avocado,  
Frühlingszwiebeln,  
Kresse, Schnitt-  
lauch, gerösteten  
Sesamsamen und  
eingelegtem Ing-  
wer, 1 kg = 23.08

So entsteht  
unser Sushi



325 g  
**750**



**GLOBUS Maki-Set**  
Maki mit Lachs,  
Thunfisch, Gurke  
und Paprika,  
1 kg = 23.47

50 % mehr Inhalt!

170 g  
**399**



## Wechselnde Tagesgerichte

**Putenschnitzel**  
mit Currydip und  
Pommes frites

**Montag**

**900**



**Käsespätzle**  
mit kleinem  
Beilagensalat

**Dienstag**

**750**



**Schweinemedallions**  
mit Pilzrahmsauce,  
dazu Kartoffelrösti

**Mittwoch**

**990**



**Schweizer Schnitzel**  
dazu Bratkartoffeln

**Donnerstag**

**950**



**Scholle Finkenwerder Art**  
dazu Kartoffelsalat

**Freitag**

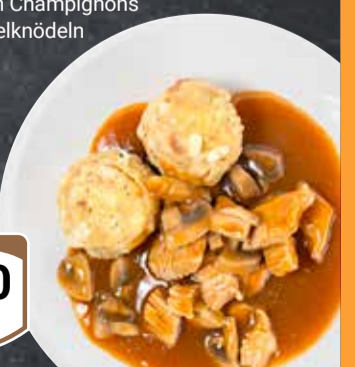
**1150**



**Putengulasch**  
mit frischen Champignons  
und Semmelknödeln

**Samstag**

**850**



globus.de/meisterbaeckerei