

Gültig vom 24.06. bis 06.07.2024  
**GLOBUS** Spezial

# So bio, so gut



**GLOBUS Bio**  
**Sonnen Mais**  
Abtropfgewicht  
140 g,  
1 kg = 6.36  
212 ml  
**0.89**



**Alnatura**  
**Bio Falafel**  
Classic,  
1 kg = 11.45  
200 g  
**2.29**



**Mestemacher**  
**Italienische**  
**Bio Dinkel Wraps**  
1 kg = 8.84  
225 g  
**1.99**



**GLOBUS**

*Echt gut gemacht.*

# Nachhaltigkeit hat immer Saison

**Demeter Bio  
Zwiebeln rot**  
Ursprung Deutschland/  
Niederlande, KL II  
**je 500 g-Netz**

**Zu aktuellen  
Tagespreisen**

**demeter**



**Bio Cocktailrispentomaten**  
Ursprung Deutschland, KL II  
**250 g-Schale**

**Zu aktuellen  
Tagespreisen**



**Bio Mini-Wassermelonen  
kernarm**  
Ursprung Italien/Spanien, KL II  
**je Stück**

**Zu aktuellen  
Tagespreisen**



**GLOBUS Bio Demeter  
Zitronen**  
Ursprung Italien,  
Sorte siehe Etikett, KL II

**500 g-Netz**

**Zu aktuellen  
Tagespreisen**

**demeter**



**Demeter Bio  
Tafelbirnen**  
Ursprung Italien,  
Sorte siehe Etikett, KL II  
**500 g-Schale**

**Zu aktuellen  
Tagespreisen**

**demeter**

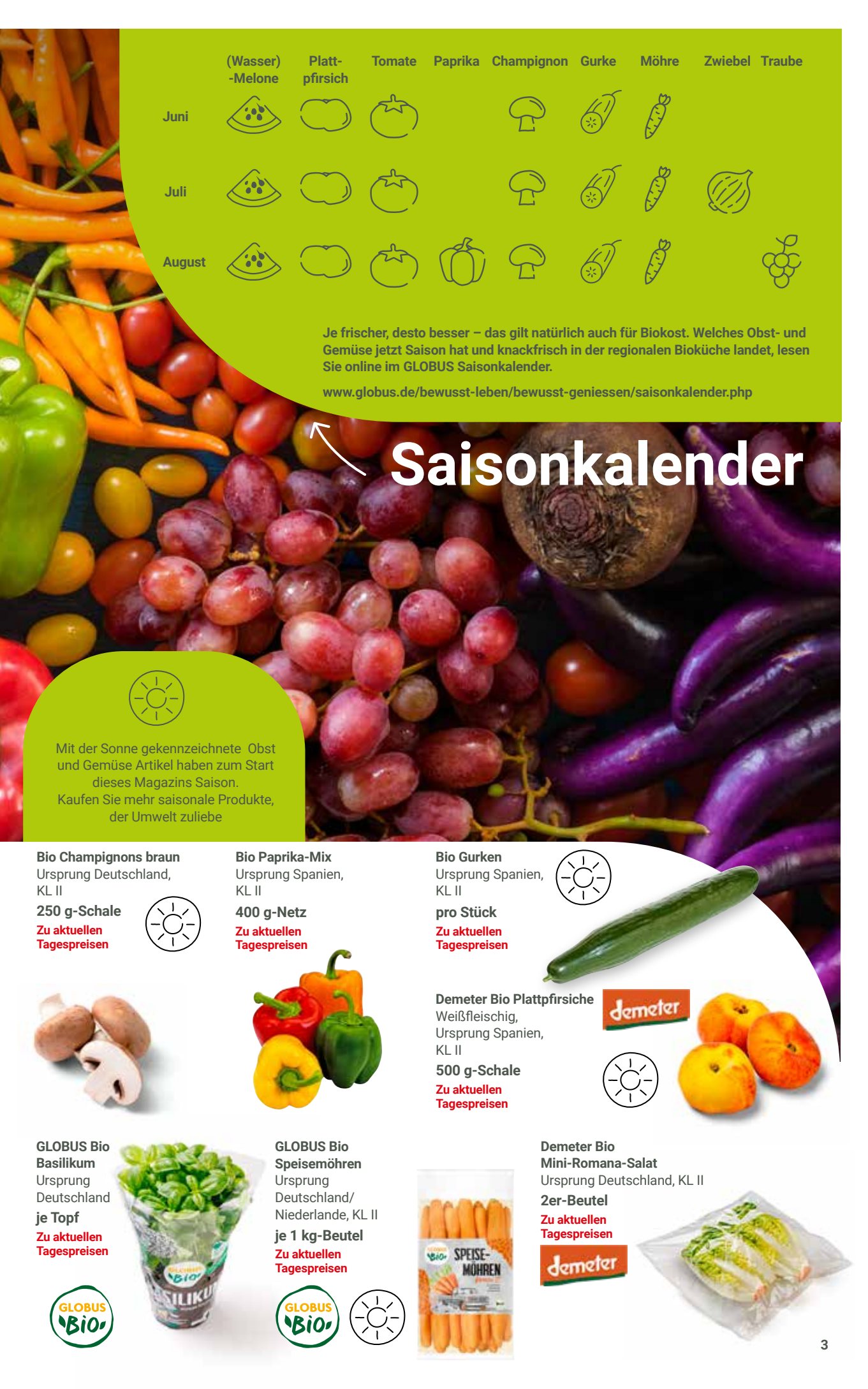


**Demeter Bio  
Tafeltrauben hell kernlos**  
Ursprung Italien, Sorte siehe  
Etikett, KL II

**400 g-Schale**  
**Zu aktuellen  
Tagespreisen**

**demeter**





	(Wasser)-Melone	Plattpflirsich	Tomate	Paprika	Champignon	Gurke	Möhre	Zwiebel	Traube
Juni									
Juli									
August									

Je frischer, desto besser – das gilt natürlich auch für Biokost. Welches Obst- und Gemüse jetzt Saison hat und knackfrisch in der regionalen Bioküche landet, lesen Sie online im GLOBUS Saisonkalender.

[www.globus.de/bewusst-leben/bewusst-geniessen/saisonkalender.php](http://www.globus.de/bewusst-leben/bewusst-geniessen/saisonkalender.php)

# Saisonkalender



Mit der Sonne gekennzeichnete Obst und Gemüse Artikel haben zum Start dieses Magazins Saison. Kaufen Sie mehr saisonale Produkte, der Umwelt zuliebe

**Bio Champignons braun**  
Ursprung Deutschland, KL II

**250 g-Schale**  
Zu aktuellen Tagespreisen



**Bio Paprika-Mix**  
Ursprung Spanien, KL II

**400 g-Netz**  
Zu aktuellen Tagespreisen



**Bio Gurken**  
Ursprung Spanien, KL II

**pro Stück**  
Zu aktuellen Tagespreisen



**Demeter Bio Plattpflirsiche**  
Weißfleischig, Ursprung Spanien, KL II

**500 g-Schale**  
Zu aktuellen Tagespreisen



**GLOBUS Bio Basilikum**  
Ursprung Deutschland je Topf

Zu aktuellen Tagespreisen



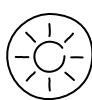
**GLOBUS Bio Speisemöhren**  
Ursprung Deutschland/Niederlande, KL II je 1 kg-Beutel

Zu aktuellen Tagespreisen



**Demeter Bio Mini-Romana-Salat**  
Ursprung Deutschland, KL II

**2er-Beutel**  
Zu aktuellen Tagespreisen



# Mehr Zeit mit Bio

Auch wer wenig Zeit hat, muss nicht auf eine bewusste Ernährung verzichten. Das Biosortiment von GLOBUS bietet auch unter der Woche alles für die einfache und schnelle Küche. Gewinnen Sie Zeit fürs Leben und erfahren Sie alles über Trends wie Meal Prep.

→ [www.globus.de/rezepte/kochglossar/meal-prep.php](http://www.globus.de/rezepte/kochglossar/meal-prep.php)



**Borchers**  
Bio Walnuss Öl  
Kalt gepresst,  
1 l = 31.96  
250 ml  
**7.99**



**GLOBUS BIO**  
Saaten Mix  
Verschiedene  
Sorten,  
1 kg = 22.57  
je 35 g  
**0.79**



**Reishunger**  
Bio Basmati Reis  
1 kg = 6.23  
400 g  
**2.49**



**Alnatura Bio**  
Kichererbsen  
Abtropfgewicht:  
240 g,  
1 kg = 4.96  
400 g  
**1.19**



**PPura Bio** Nudeln  
Verschiedene Sorten,  
1 kg = 3.58  
je 500 g  
**1.79**



**Alnatura Bio**  
Couscous  
1 kg = 3.18  
500 g  
**1.59**



**Alnatura Bio**  
Chia Samen  
1 kg = 11.45  
200 g  
**2.29**





**Alnatura Bio Cashew Kerne**

Im Frischepack,  
1 kg = 16.60

150 g  
**2.49**



**Alnatura Bio Haferflocken**

Fein- oder  
Großblatt,  
1 kg = 2.38

je 500 g  
**1.19**



**Bio Mungobohnensprossen**

1 kg = 7.45

200g  
**1.49**



**Andechser Bio Milkis**

Verschiedene Sorten,  
1 kg = 8.90

je 100 g  
**0.89**



**3 Talente Bio Riesling, Rheinhesen DQW**

Verschiedene Sorten,  
Weine aus biovegane-  
nem Anbau, fruchtige,  
gehaltvolle Weine mit  
einer hervorragenden  
Eleganz und feiner  
Struktur, 1 l = 5.32

je 0,75 l  
**3.99**



**Hofmann Sauvignon Blanc Rheinhesen DQW**

Trocken, knackig,  
frisch mit Aromen von  
Stachelbeeren,  
Holunderblüte,  
frischem, grünem  
Gras und dezenter  
Brennnessel,  
1 l = 11.99

0,75 l  
**8.99**



# Bio zum Mitnehmen



**Tartex Aufstriche**  
 Verschiedene  
 Sorten,  
 1 kg: 19.93–20.67  
 je 135–140 g  
**2.79**



**Alnatura Bio Knäcke Brot**  
 Verschiedene Sorten,  
 1 kg = 7.56  
 je 250 g  
**1.89**



**Alnatura Bio Veganer Snack**  
 Nach Salami Art,  
 1 kg = 19.80  
 50 g  
**0.99**



**Alnatura Bio Roggen Vollkornbrot**  
 1 kg = 2.98  
 500 g  
**1.49**



Ob unterwegs oder in der Schulpause – gewusst wie hält Bio auch Kinder bei bester Laune. GLOBUS hat die besten, einfachsten und leckersten Rezepte für lustige Lunchboxen gesammelt und wenns mal was für zwischendurch sein soll, können sie sich hier bedienen.



**Alnatura Bio Reis-, Dinkel oder Maiswaffeln**  
 Verschiedene Sorten,  
 1 kg: 7.18–7.90  
 je 100–110g  
**0.79**



**Alnatura Bio Dinkel Brezeln**  
 Sesam,  
 1 kg = 11.92  
 125 g  
**1.49**



**Alnatura Bio Nusskernmischung**  
 1 kg = 19.95  
 200 g  
**3.99**



# Bio kinderleicht gemacht



**Alnatura**  
**Bio Käseaufschnitt**  
 Verschiedene  
 Sorten,  
 1 kg = 15.92  
 je 125 g  
**1.99**



**Demeter**  
**Bio Tafeläpfel**  
 Ursprung Italien,  
 Sorte siehe Etikett, KL II,  
**500 g-Schale**  
 Zu aktuellen  
 Tagespreisen



**Alnatura Bio**  
**Hafer Beeren**  
**Porridge**  
 Ab dem 10. Monat,  
 1 kg = 10.76  
 250 g  
**2.69**



**Andechser Molkerei**  
**Die Kleinen Bio-Jogurts**  
 3,8 % Fett,  
 1 kg = 3.73  
 4 x 100 g  
**1.49**



**Mogli Kekse**  
 Verschiedene  
 Sorten,  
 1 kg = 15.92  
 je 125 g  
**1.99**



**Alnatura Bio**  
**Dinkel Butterkeks**  
 1 kg = 10.60  
 150g  
**1.59**



**Share Riegel Bio**  
**Schokolade und Meersalz**  
 1 kg = 44.29  
 140 g  
**1.55**



**Freche Freunde**  
**Quetschies**  
 Ohne Zuckerzusatz,  
 100 % Bio,  
 ab 12 Monaten,  
 verschiedene  
 Sorten,  
 1 kg = 7.90  
 je 100 g  
**0.79**



# So cool kann Bio sein



Frozen Yoghurt Bites



Alnatura Bio Weidemilch Joghurt Mild

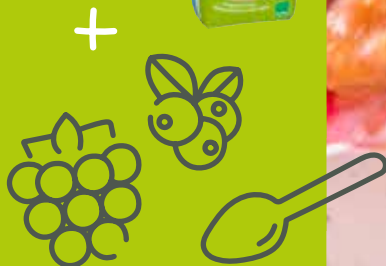
3,8 %, 1 kg = 1.98

500 g **0.99**



Südzucker Bio Rübenzucker Bioland

1 kg **1.79**



Lambertz IQookies Bio

1 kg = 11.93

150 g

**1.79**



Alnatura

Bio Weidemilch

Crème Fraîche

Weidemilch,

1 kg = 6.60

150 g

**0.99**



Alnatura

Bio Fruchtjoghurt

Verschiedene

Sorten,

1 kg = 3.67

je 150 g

**0.55**



Alnatura

Bio Weidemilch Schlagsahne

32 % Fett,

1 kg = 4.95

200 g

**0.99**



Alnatura

Bio Lassi

Verschiedene

Sorten,

1 l = 3.87

je 230 ml

**0.89**





Mit selbst gemachtem Eis werden heiße Tage unvergesslich. Entdecken Sie bei GLOBUS die besten Biorezepte für Blitzeis, Yoghurt Bites und No-Bake-Kuchen. Keine Zeit zum Selbermachen? Dann wartet das umfangreiche GLOBUS Eissortiment auf Sie.

Dr. Oetker Bio  
Streusel-Spaß  
1 kg = 35.18  
85 g  
**2.99**



Grünland  
Bio Saft  
Verschiedene Sorten,  
Tetra Pak,  
pfandfrei  
je 1 l  
**1.99**



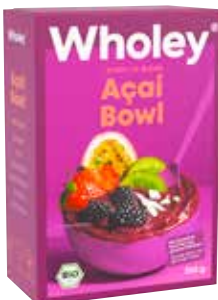
Alnatura Bio  
Weidemilch Süßrahmbutter  
1 kg = 9.96  
250 g  
**2.49**



Alnatura Bio  
Selection Sorbet  
Verschiedene Sorten,  
tiefgefroren,  
1 l = 5.98  
je 500 ml  
**2.99**



Green Grizzly  
Wholey Bowls  
Verschiedene Sorten,  
tiefgefroren,  
1 kg = 11.96  
je 250 g  
**2.99**



Alnatura  
Bio Beeren  
Verschiedene Sorten,  
tiefgefroren,  
1 kg = 10.97  
je 300 g  
**3.29**



Bio GetränkeSirup  
Verschiedene Sorten,  
ausreichend für  
ca. 9 l Fertiggetränk,  
1 l = 7.98  
je 500 ml  
**3.99**

sodastream



# Bio ist ein Grund zum Feiern

40 Jahre  
Alnatura und  
GLOBUS feiert mit.  
Entdecken Sie  
jetzt die ganze  
Bioviefalt.



**ALNATURA**

**40** JAHRE

*Sinnvoll für  
Mensch und Erde*

Seit 40 Jahren verbindet Alnatura Genuss mit sinnvollem Handeln für Mensch und Natur. Auch GLOBUS gehört zu den Biopionieren und bietet ihnen eine große Auswahl an Produkten von Alnatura.

[www.globus.de/bio/alnatura/index.php#](http://www.globus.de/bio/alnatura/index.php#)

**Alnatura Bio  
Doppelkeks**  
Vollmilch oder  
Zartbitter,  
1 kg = 6.03  
je 330g  
**1.99**



**Alnatura Bio Ganze Tomaten**  
1 kg = 3.71  
400 g  
**0.89**



**Alnatura Bio Tomatenstücke**  
Natur oder Kräuter,  
1 kg = 3.71  
je 400 g  
**0.89**



**Alnatura  
Bio Hafer-Riegel**  
Verschiedene Sorten,  
1 kg = 21.50  
je 60 g  
**1.29**



**Alnatura Bio  
Linsenwaffeln**  
1 kg = 12.90  
100 g  
**1.29**



**Alnatura Bio Brotchips**  
Verschiedene Sorten,  
1 kg = 15.90  
je 100 g  
**1.59**



**Tierwohl weitergedacht:  
Kennen Sie schon das neue  
Alnatura Weidemilch-Sortiment?**

Von Vollmilch über Butter  
und Joghurt bis zu Quark und  
Crème fraîche.

- Weidegang, wann immer es die Witterung erlaubt
- Mehr Artenvielfalt auf den Weideflächen
- Mehr Klimaschutz durch Humusaufbau und CO2-Bindung



[www.globus.de/bio/alnatura/weidemilch-initiative-pnp#](http://www.globus.de/bio/alnatura/weidemilch-initiative-pnp#)

**Alnatura Frische Bio  
Weidevollmilch**  
3,7 % Fett

1 l  
**1.29**



**Alnatura Frische Bio Weidemilch**  
1,5 %

1 l  
**1.19**



**Alnatura Bio Weidemilch  
Schmand**  
24 % Fett,

1 kg = 4.95  
200 g  
**0.99**



**Alnatura Bio  
Buttermilch aus  
Weidemilch**

1 l = 1.58  
500 ml  
**0.79**



**Alnatura Bio  
Mozzarella  
Kugel**  
1 kg = 7.92  
125 g  
**0.99**



**Alnatura Bio Frischecreme**

Natur, vegan,  
1 kg = 11.27  
150 g  
**1.69**



**Alnatura Bio Frischecreme**

Kräuter, vegan,  
1 kg = 11.27  
150 g  
**1.69**



**Alnatura Bio Weidemilch Quark**

Magerstufe,  
1 kg = 3.16  
250 g  
**0.79**



**Alnatura Bio  
Frühlingsrollen**

1 kg = 11.45  
200 g  
**2.29**



**Alnatura Bio  
Toskana Bällchen**

Vegan, 1 kg = 11.45  
200 g  
**2.29**



**Alnatura Bio  
Spinat Cashew Taschen**

1 kg = 11.74  
195 g  
**2.29**



**Alnatura Bio Black Bean-  
Cashew Burger**

1 kg = 14.31  
160 g  
**2.29**



**Alnatura Bio Rote Linsen Burger**

Vegan,  
1 kg = 14.31  
160 g  
**2.29**



**Alnatura Bio Reibekäse**

Verschiedene Sorten,  
1 kg = 11.93  
je 150 g  
**1.79**



### Claro Geschirrspülmittel Tabs oder Pulver

Verschiedene Sorten, je 800–900 g/  
30–40 Tabs, 1 kg/1 Tab: 4.99–5.61/  
0.11–0.15  
je Artikel  
**4.49**



Biozidprodukte vorsichtig  
verwenden. Vor Gebrauch  
stets Etikett und Produkt-  
informationen lesen.

### claro Kalk-Stopp-Tabs

1 Tab = 0.17  
**45 Stück**  
**7.79**



### claro Maschinenpfleger

Pulver Konzentrat,  
1 kg = 30.94  
160 g  
**4.95**



### Frosch Maschinenschirr- spülmittel Tabs

Limone, Stück = 0.12  
**70 Stück**  
**8.45**



# Bio macht sauber



Hier finden Sie Beispiele  
für die Vorteile der  
sodasan Waschmittel.

- Kreislaufwirtschaft
- Biologisch Abbaubar
- Weniger Plastikmüll
- Natürliche Inhaltsstoffe
- Kein Mikroplastik
- Rohstoffe aus Bio-Anbau
- Keine Enzyme
- Recycling Kunststoff

### sodasan Waschmittel

Pulver oder Flüssig,  
1 WL: 0.29–0.33  
je 18-21 WL  
**5.99**



### sodasan Orangen- Kraftreiniger

1 l: 6.78  
500 ml  
**3.39**



### sodasan Handgeschirr- spülmittel

Verschiedene  
Sorten,  
1 l: 4.38  
je 500 ml  
**2.19**



**GLOBUS**

**GLOBUS Markthallen  
Holding GmbH & Co. KG  
Leipziger Straße 8  
66606 St. Wendel**

[globus.de](http://globus.de)

Abgabe nur in haushaltsüblichen  
Mengen. Für Druckfehler keine  
Haftung. Abbildungen können  
von Originalgröße abweichen.  
Alle Artikel ohne Dekoration  
und solange der Vorrat reicht.

